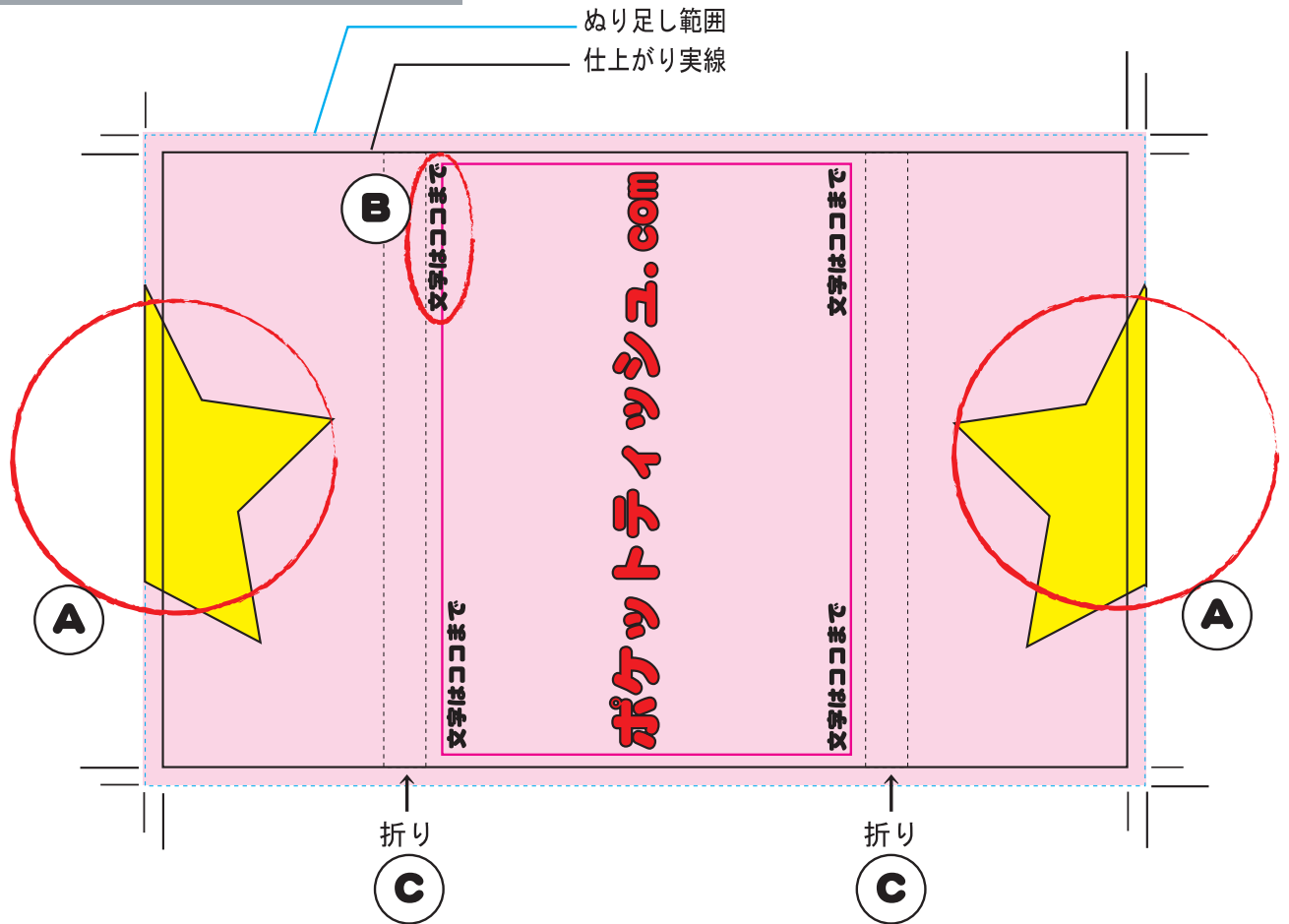
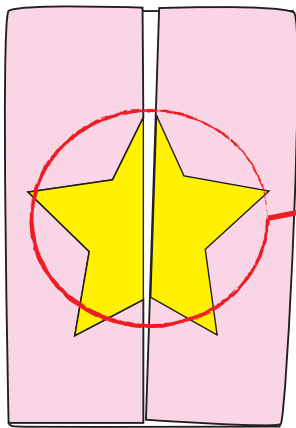


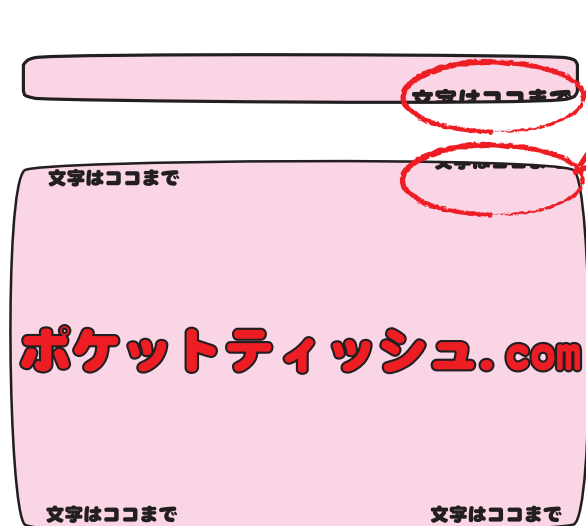
全巻ティッシュラベル雛形



注意



A 台紙は固定されていないため
両側に渡るデザインは重ねた時に
ずれてしまいます。



B 折部分ギリギリに文字等を配置すると
ずれこみます。

C は点線でキッチリと折り目をつけないので
丸みを帯びます。
封入しても台紙は固定されませんので
ずれも生じます。

そのため…

C の折り目へのデザインもお勧めできません。